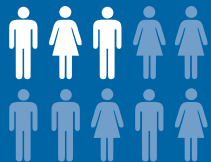


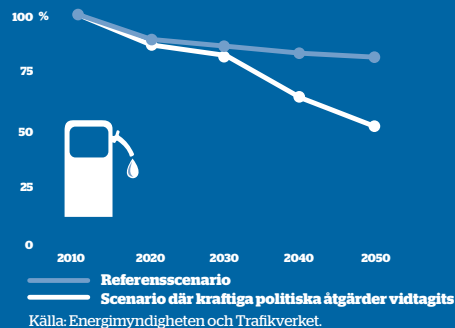
Vad händer när Stockholms drivmedelsdepåer stängs?

Bergs drivmedelsdepå ligger i Nacka strax öster om Stockholm. Läget innebär att man enkelt kan ta emot drivmedelsprodukter sjövägen, för att sedan lasta om dem till tankbilar som efter korta avstånd når sin slutdestination. Nu vill Nacka kommun säga upp tomträtsavtalet för att istället använda marken till bostäder. Samtidigt talar mycket för att Loudden depå vid Frihamnen stängs 2019. Att ersätta både Bergs och Loudden med depåer långt från Stockholm skulle leda både till ökade koldioxidutsläpp och till en större sårbarhet i drivmedelsförsörjningen.

MÄLARDALS-REGIONEN
30%
av befolkningen



FÖRBRUKNING AV FLYTANDE DRIVMEDEL



I Stockholms, Uppsala och Södermanlands län bor nästan 30 procent av Sveriges invånare.

Fortsatt stor användning av drivmedel
Den förväntade volymminskningen för flytande drivmedel fram till 2030 är enligt de flesta bedömare relativt begränsad. En stängning av Bergs innan dess betyder alltså att stora volymer behöver lagras någon annanstans med längre transporter som följd.



GÄVLE
Stockholm - Gävle
174 km

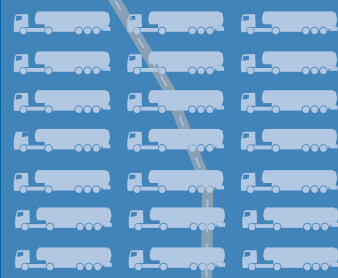
Alternativa depåer

Om Bergs och Loudden stängs finns de närmaste depåerna i Södertälje, Gävle, Västerås och Norrköping.



CO₂

11 000 ton mer CO₂

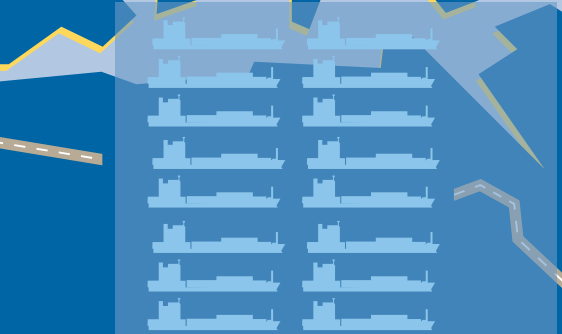


Vid en stängning av Bergs kan koldioxidutsläppen öka med så mycket som 11 000 ton per år, på grund av de ökade tankbilstransporterna. Det är lika mycket som *tio Globen* fyllda med koldioxid. Dessutom kommer utsläppen av bland annat partiklar och kväveoxider att öka. Om båda Stockholmsdepåerna stängs kommer transporterna att öka med 8 800 000 kilometer, vilket motsvarar 220 varv runt jorden.

Källa: WSP Stockholmsregionens framtida oljeförsörjning, Fördjupning av rapport Stockholmsregionens framtida oljeförsörjning, Slutrapport 2014-02-14

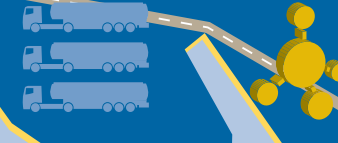


VÄSTERÅS



33% ökade oljetransporter på vatten

Om samtliga volymer från Bergs och Loudden flyttas till befintliga depåer skulle oljetransporterna på Mälaren öka med 33 procent. Omkring två miljoner människor får sitt dricksvatten från Mälaren.



SÖDERTÄLJE



NORRKÖPING



LOUDDEN



BERGS

STOCKHOLM

Bergs och Loudden drivmedelsdepåer

Bergs är Skandinavien modernaste drivmedelsdepå med avancerad utrustning för säkerhet och miljöskydd. Här har man installerat reningsanläggningar för utsläpp till luft och vatten, samtidigt som åtgärder har vidtagits för att minimera bullerstörningarna från tankbilstransporterna.

Sårbara transporter

Vid en stängning av Bergs blir hela logistiken kring att förse stationerna i Mälardalsregionen med drivmedel mer sårbar. Det räcker att stationerna blir utan leveranser i 10 timmar - till exempel på grund av ett stopp på E4:an - för att 10-25 stationer ska få slut på drivmedel.

