

# Färdplan 2024

# Circle K Sverige AB

## Färdplan inom hållbarhet

Vår färdplan inom hållbarhet och vår vision är också en del av vår affärsstrategi. Den tydliggör hur vi ska leda vägen mot en hållbar, relevant och lönsam affär som är attraktiv för våra kunder och medarbetare, samtidigt som vi anpassar vår verksamhet för framtiden. Vi befinner oss i en bransch i omställning och vägen till vår slutliga vision är inte spikrak men vi kommer nå fram genom löpande anpassningar, innovation och målmedvetenhet. Vår ambition är tydlig – ett klimatneutralt Circle K till 2040!\*

\*Avser scope 1, 2 och 3 och inkluderar klimatkompenserande åtgärder.



## Planet



Vi är en stor verksamhet och vi kan, vill och måste göra stor skillnad. Därför har vi ambitiösa mål för såväl våra drivmedel, vår energianvändning, vårt matutbud och våra förpackningar.

För att nå dit prioriterar vi följande områden:

- Drivmedel & Energislag
- Mat & Butik
- Fastighet & Biltvätt
- Avfall & Förpackningar

## People



Vi har ett socialt ansvar gentemot våra nuvarande och framtida medarbetare – och kunder. Därför odlar vi en jämlik, inkluderande, diversifierad, tolerant och omtänksam kultur och hälsar alla välkomna till oss.

Prioriterade områden inom People:

- Mångfald & Inkludering
- Jämställdhet
- Trygghet
- Hälsa

## Prosperity



Vi är en stolt samhällsaktör och vill bidra till en hållbar omställning genom att engagera oss viktiga frågor som har en koppling till vår verksamhet och vår roll i samhället.

Prioriterade områden inom Prosperity:

- Leverantörer
- Samhällsengagemang
- Hållbara investeringar



Tema/Område	Mål 2024	Målbild 2025-27	Målbild 2030	Målbild 2040
<b>Energislag/ Drivmedel</b>	<p>Vi erbjuder 50 nya laddplatser anpassade för tung trafik.</p> <p>Vi har en bred produktportfölj inom förnybar energi.</p>	<p>Vi har 1000 laddplatser år 2026.</p> <p>Andelen såld förnybar energi ökar med 5 % årligen (basår 2024).</p>	<p>Vi har 3000 ladd- och tankplatser med olika typer av förnybar energi.</p> <p>Nya samarbeten med mobilitetstjänster.</p> <p>10 % mer förnybara bränslen än vad som krävs enligt globala regler (globalt mål).</p>	<p>Laddning finns vid samtliga bemannade stationer, vissa stationer erbjuder endast laddning.</p> <p>Bolaget har minskat sitt klimatavtryck från försäljning av energi/ drivmedel med 50 % (basår 2024).</p>



Tema/Område	Mål 2024	Målbild 2025-27	Målbild 2030	Målbild 2040
<b>Mat &amp; Butik</b>	<p>Klimatutredning av vår mat genomförs i syfte att minska klimatavtrycket från vår mat.</p> <p>Vi ska minska antal leveranser till butik med i genomsnitt 30 färre per vecka.</p> <p>Vi vill bidra till bättre djurvälstånd och antar en ECC-policy.</p>	<p>5 % minskat klimatavtryck från vår mat.</p> <p>30 % av matförsäljningen utgörs av produkter som består av hälften kött och hälften grönsaker.</p> <p>Enbart ECC-märkt kyckling från 2026.</p>	<p>Vi premierar klimatsmarta transporter och har minskat antalet transporter till våra butiker med 10 % (basår 2024).</p> <p>30 % av maten som säljs är vegetarisk.</p> <p>Vi har halverat vårt matsvinn på stationen gentemot 2024.</p>	<p>All vår mat är klimatmärkt och vi har minskat klimatavtrycket från vårt materbjudande med 50 % jmf 2024.</p> <p>50 % av maten som säljs på station är vegetarisk.</p> <p>Matavfall driver vår biltvätt vid utvalda stationer.</p>



Tema/Område	Mål 2024	Målbild 2025-27	Målbild 2030	Målbild 2040
<b>Fastighet &amp; tvätt</b>	<p>Fortsatt fokus på energi- och logistikoptimering.</p> <p>Vi halverar färskvattenförbrukningen på 60% av våra tvätthallar.</p> <p>Vi minskar mängden kemikalier i biltvätten med 30 % per tvätt.</p> <p>Nytt verktyg för att följa upp koldioxidutsläpp i saneringsprojekt.</p> <p>Klimatrisikbedömningar på vårt stationsnät.</p>	<p>Värmeåtervinning på alla nya stationer.</p> <p>Solpaneler sätts upp på utvalda stationer.</p> <p>Vi genomför initiativ för biologisk mångfald lokalt.</p> <p>Koldioxidutsläpp och energiförbrukning mäts vid samtliga saneringsprojekt.</p> <p>Minskad energiförbrukning per station med 20 % (globalt mål).</p>	<p>Vår verksamhet (scope 1 och 2) ska vara klimatneutral.</p> <p>Vi har helt självförsörjande och cirkulära stationer på utvalda platser. Med cirkulära stationer menar vi stationer där material, avfall, vatten och energi återanvänds så långt det går.</p> <p>Vid nybyggnation och ombyggnation anpassas stationer till framtida klimatrisker.</p>	



Tema/Område	Mål 2024	Målbild 2025-27	Målbild 2030	Målbild 2040
<b>Avfall &amp; Förpackningar</b>	<p>Samtliga stationer erhåller en ny avfallsmöbel för flera typer av avfall.</p> <p>Alla stationer sorterar ut matavfall.</p> <p>Återanvändningsbara koppar och tallrikar införs och erbjuds kunderna på delar av kedjan.</p> <p>Vi inventerar och möjliggör korrekt sortering i hela stationsnätverket samt tar fram handlingsplan.</p>	<p>Återanvändningsbara koppar och tallrikar erbjuds kunderna i hela kedjan.</p> <p>25 % ökning av hållbara förpackningar till egen mat (globalt mål).</p> <p>Andelen brännbart avfall har minskat med 20 % (basår 2024).</p> <p>Vi har ökat andelen utsorterad plast med 25 %.</p>	<p>25 % av engångsartiklarna är återanvändningsbara.</p> <p>Andelen brännbart avfall har minskat med 50 % (basår 2024).</p> <p>100 % av våra förpackningar ska vara återvinningsbara eller återanvändningsbara (globalt mål).</p>	<p>Vi har ställt om till cirkulära flöden och har nu uppnått zero-waste.</p> <p>50 % av engångsartiklarna är återanvändningsbara.</p>



Tema/Område	Mål 2024	Målbild 2025-27	Målbild 2030	Målbild 2040
<b>Mångfald &amp; Inkludering</b>	Fokus på större mångfald gällande ålder i bildmaterial.	Vi vill öka möjligheterna till anställning för människor som inte pratar svenska genom sänkta kunskapskrav i svenska.  Minst 30 % av vår personal ska ha utländsk bakgrund*.	Minst 10 % av ledande positioner har utländsk bakgrund*.	Vår personalsammansättning speglar samhället och vi har en inkluderande och respektfull arbetsplats där alla är välkomna.  Minst 20 % av ledande positioner har utländsk bakgrund*.
<b>Jämställdhet</b>	Vi kartlägger status och tar fram en handlingsplan för jämnare könsfördelning inom stationsverksamheten.	25 % ökning av män i ledande position på station.  35 % kvinnliga chefer (globalt mål).	Den svenska ledningsgruppen utgörs av 50 % kvinnor.  0 % lönegap.  Jämställd representation, samma möjligheter och inga löneskillnader (globalt mål).	Det är en självklarhet att aldrig tappa fokus på jämställdhetsfrågorna. Vi fortsätter att säkerställa en jämställd, jämlik och rättvis organisation, oavsett könstillhörighet.



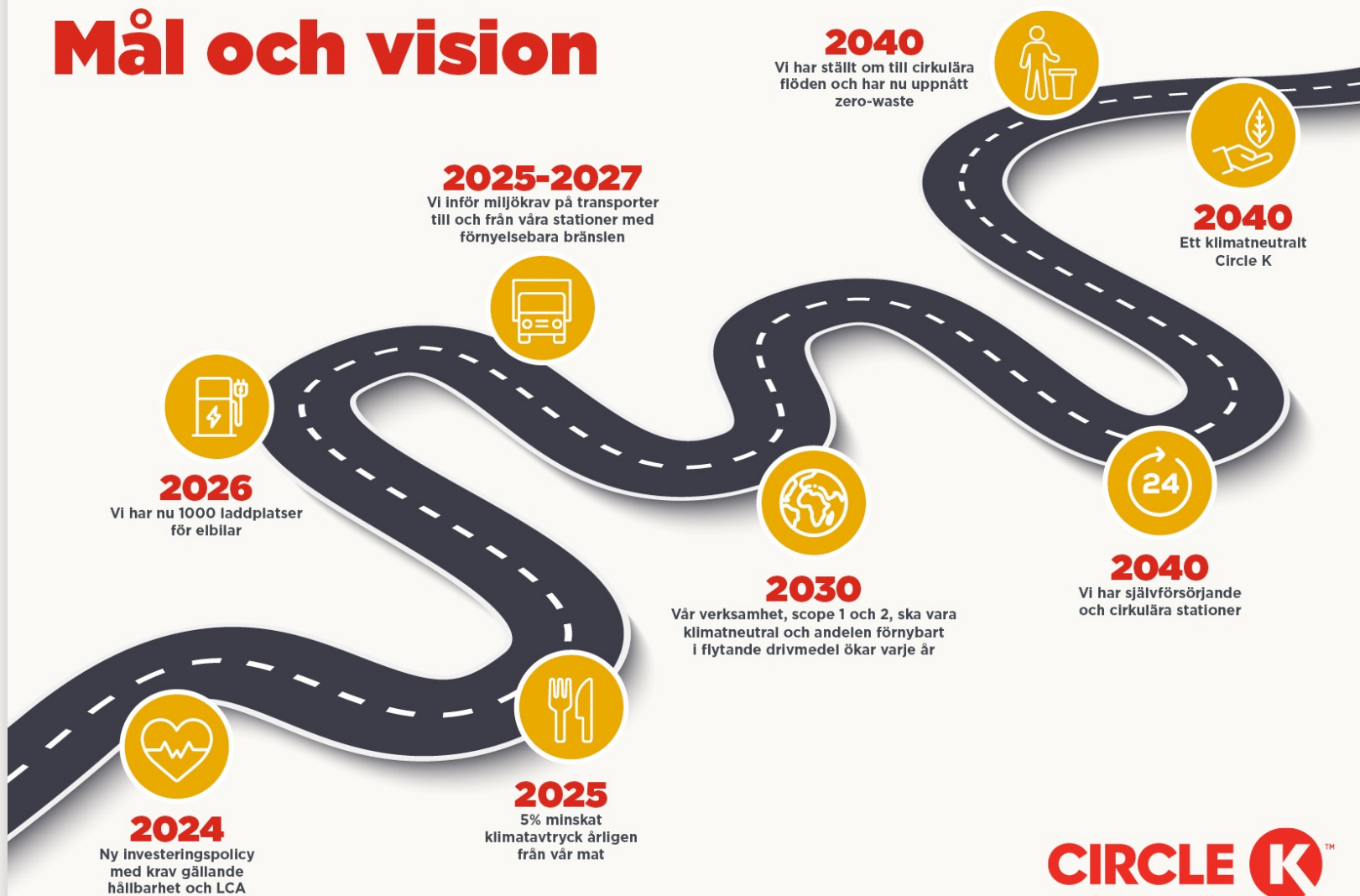
Tema/Område	Mål 2024	Målbild 2025-27	Målbild 2030	Målbild 2040
<b>Trygghet</b>	<p>Hot och trakasserier – fortsatt högt fokus på att förebygga och hantera incidenter.</p> <p>Nollvision på rån i kedjan.</p> <p>Alla säljare utbildas i säker konflikthantering.</p> <p>Minskning av antalet WRI (work related injuries) med 20 %.</p>	<p>Ny och förbättrad teknisk bevakning i kassan.</p> <p>Hjärtstartare på strategiskt utvalda stationer.</p> <p>Minska antalet hot och trakasserier med 20 % från 2024. 0 % av dessa leder till sjukskrivning.</p> <p>Minska WRI med 50 % (basår 2024).</p>	<p>Halvera antalet hot och trakasserier.</p> <p>Noll skador som leder till sjukskrivning.</p>	<p>Vårt stora stationsnät runt om i landet bidrar till ett tryggare samhälle. Våra kunder och medarbetare ska alltid känna sig säkra på våra stationer. Vi har minskat antalet trakasserier och hot med 80 %.</p> <p>Inga WRI-fall som leder till läkarbesök eller sjukskrivning.</p>
<b>Hälsa</b>	<p>Dubblerat uttag av friskvårdsbidrag.</p> <p>Utöka antalet deltagare i "Träna för BRIS" och även inkludera SM.</p> <p>Alla säljare erbjuds arbetsskor.</p>	<p>Vi genomför initiativ för att minska socker- och salthalt i våra måltider.</p>	<p>Personalomsättningen på station ligger på maximalt 15 %.</p> <p>Nivån av upplevd stress över tid mäts årligen hos samtliga anställda, och ska aldrig ligga över 3.8 av 5.</p>	<p>Vi erbjuder fler alternativ på hälsosamma varma och kalla måltider samt dryck.</p> <p>Vi har byggt ett företagsklimat där människor trivs och stannar kvar länge inom organisationen, vilket ska speglas i vår årliga medarbetarundersökning. Målet är att 4 av 5 ska rekommendera Circle K som arbetsplats.</p>

Tema/Område	Mål 2024	Målbild 2025-27	Målbild 2030	Målbild 2040
<b>Leverantörer</b>	<p>Supplier code of conduct.</p> <p>EcoVadis införs för bedömning av leverantörer.</p> <p>Vi går över till mer hållbara textilier i våra arbetskläder samt går ifrån att alla kläder levereras i plastförpackning.</p>	<p>Fysiska revisioner genomförs på betydande leverantörer och entreprenörer.</p> <p>Vi inför miljökrav på transporter till och från våra stationer.</p> <p>100 % av våra leverantörer har signerat vår Code of conduct för leverantörer.</p>	<p>Alla transporter till och från våra stationer är klimatneutrala.</p> <p>En tredjedel av våra förbrukningsvaror är tredjeparts märkta enligt internpolicy.</p>	<p>Vi har endast leverantörer som lever upp till Circle Ks hållbarhetskrav. Vi och våra samarbetspartners har full transparens mellan varandra för att kunna tillämpa best practise.</p>

Tema/Område	Mål 2024	Målbild 2025-27	Målbild 2030	Målbild 2040
<b>Samhälls-engagemang</b>	<p>INGO sponsrar Maskrosbarnen med en halv miljon årligen.</p> <p>Vi inför "Runda upp" till BRIS.</p> <p>Vi börjar skänka mat med kort hållbarhet till exempelvis Vid din sida eller Matbanksnätverket.</p>	<p>Våra medarbetare börjar städa för Håll Sverige Rent.</p> <p>Vi ökar antalet organisationer som vi stöttar.</p>	<p>Vi har skänkt 24 miljoner till välgörande ändamål</p>	<p>Vi har en positiv inverkan på samhället där vi verkar. Vi har skänkt 64 miljoner till välgörande ändamål sedan 2024.</p>

Tema/Område	Mål 2024	Målbild 2025-27	Målbild 2030	Målbild 2040
<b>Hållbara investeringar</b>	<p>Vi inför en ny investeringspolicy med krav gällande hållbarhet och LCA. Klimatrisiker inkluderas samt en checklista som ska användas i samband med beslut.</p> <p>BAT-utvärdering vid alla projekt.</p>	<p>Vi investerar i ännu mer hållbara biltvättar.</p> <p>Uttjänta produkter och inventarier besiktas innan de plockas bort/ersätts för att främja återanvändning. Planerade och korrekta investeringar som tar hänsyn till långsiktighet, behov och hållbarhet.</p>	<p>Vi är starkt bidragande till att bygga en hållbar infrastruktur för Sveriges mobilitet vilket möjliggör för Sverige att nå sitt klimatmål.</p>	<p>Vi möjliggör för andra verksamheter och Sverige som land att bli klimatneutrala genom vår verksamhet, och 2040 är vi själva klimatneutrala. Därför tar vi hänsyn till ekonomiska, sociala och miljömässiga faktorer vid samtliga investeringar.</p>

# Mål och vision



**CIRCLE K™**